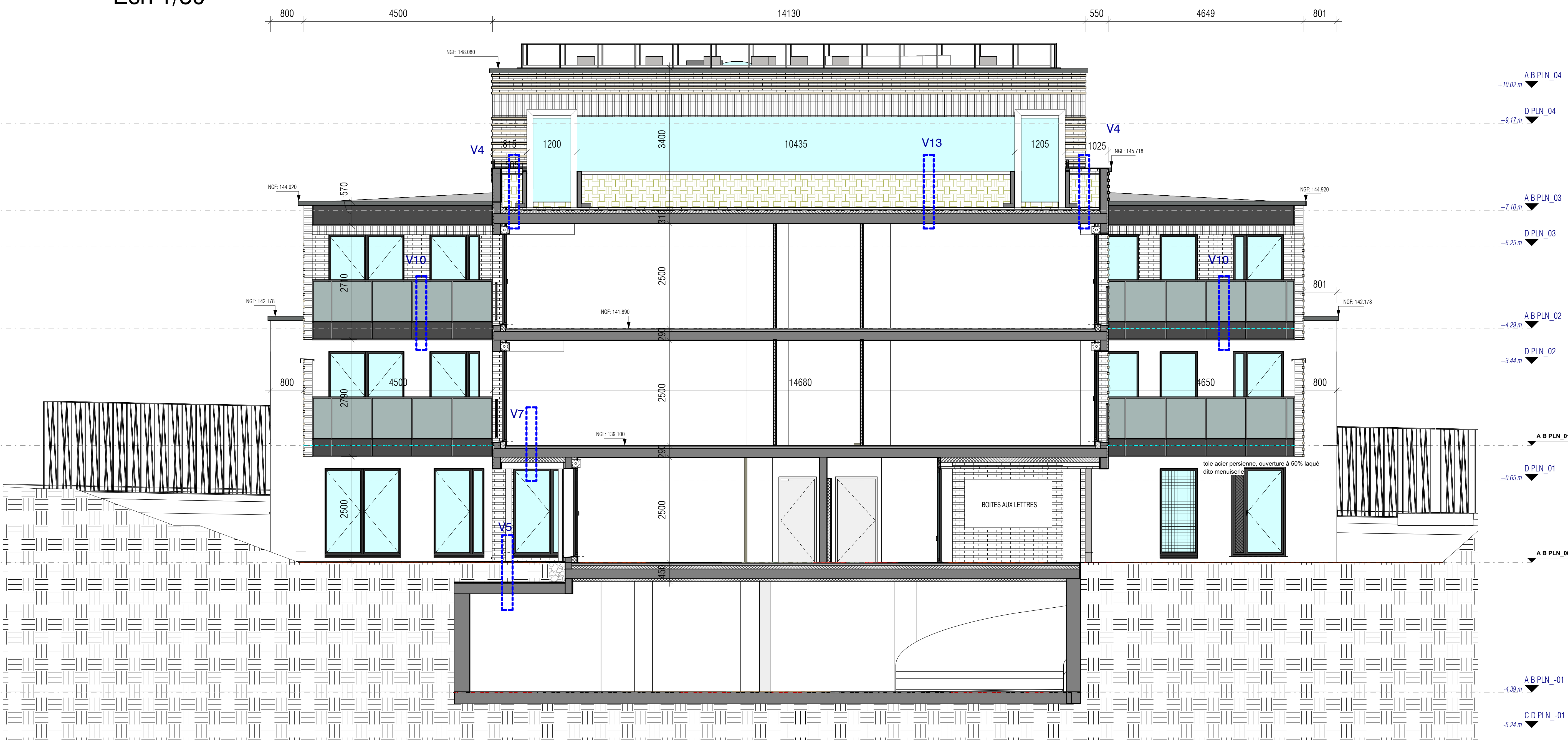


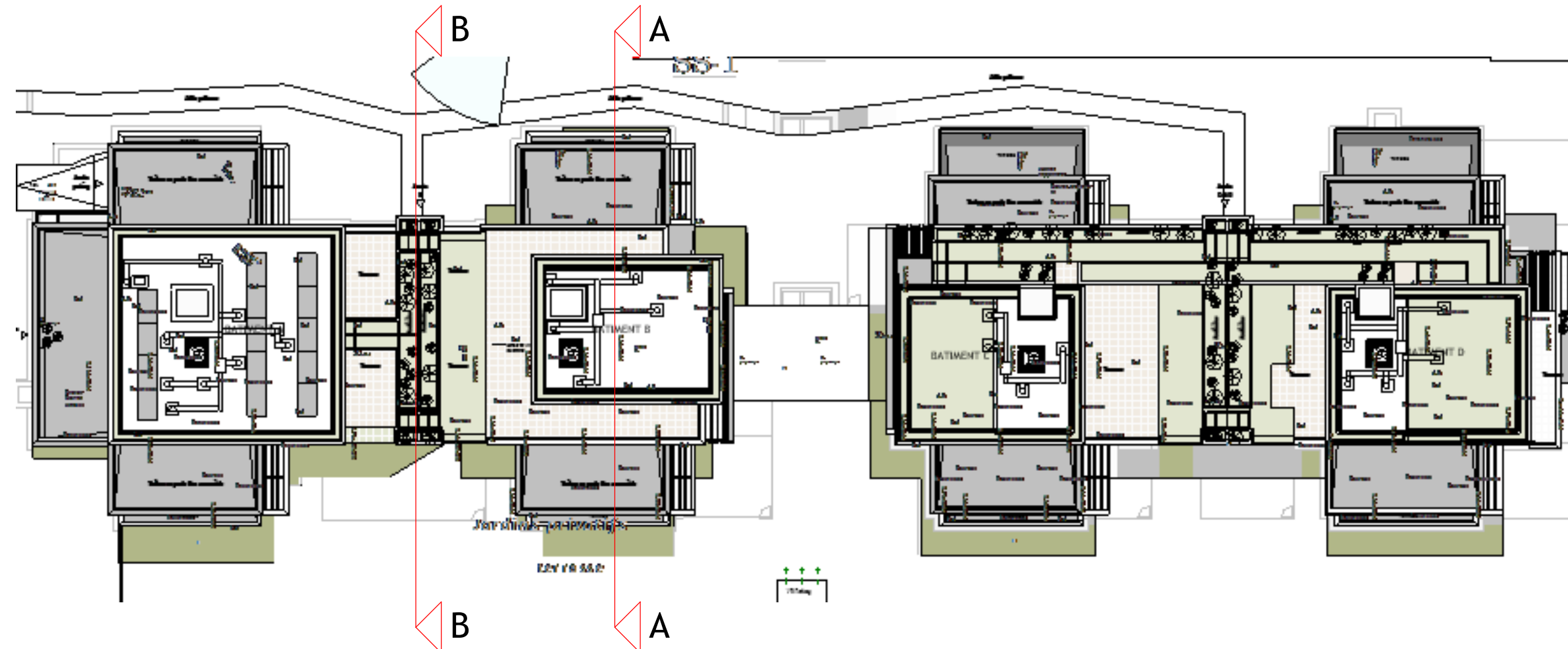
Coupe A Transversale  
Ech 1/50



Coupe B Transversale  
Ech 1/50

- BETON DE 10
- BETON DE 16
- BETON DE 18
- BETON DE 20
- BETON DE 23
- BETON DE 33

- Terrasse inaccessible  
BETON 21 + ISO 16 + ETANCHETE 2
- Terrasse inaccessible  
BETON 16 + ISO 16 + ETANCHETE 2
- Terrasse accessible  
BETON 23 + ISO 8 + ETANCHETE 2
- Plancher haut R+2  
BETON 23 + CHAPE & SC ACOUSTIQUE 6 + REVETEMENT 2
- Plancher intermediaire  
BETON 16 + CHAPE & SC ACOUSTIQUE 6 + REVETEMENT 2
- Plancher bas RDC  
FLOCASE 6 + BETON 23 + ISO 8 + CHAPE 6 + REVETEMENT 2



PROJET

**IMMEUBLES D'HABITATIONS**

229, rue de Versailles  
Ville d'Avray (92410)

PROJET

MAITRE D'OUVRAGE

**SAS VILLE D'AVRAY LA FORET**

12, rue de la République - 92410 Avray  
01 70 00 00 00  
www.ville-davray-la-foret.fr

ARCHITECTE

**bechu + associés**

Agence d'Architecture & de  
Paysage  
10, rue de la République - 92410 Avray  
01 70 00 00 00  
www.bechu-associes.com

PAYSAGISTE

**PAYASSET**

10, rue de la République - 92410 Avray  
01 70 00 00 00  
www.payasset.com

PHASE

PLAN DE RECOLLEMENT

Coupes A et B transversale

Coude Affaire	P2048	Emetteur	AAAB	Projet	229, rue de Versailles	01	C3, C4	Index
Ech.	Comme indiqué	Date	MAI 2024					